



SEVEN
SOUNDVECTOR

Sistemas y componentes de altavoces profesionales



CATALOGO 2026



Para los que necesitamos y disfrutamos escuchando sistemas de altavoces profesionales, y que tanto como profesionales como también aficionados deseamos compartir esta pasión con los demás, nació hace ahora 10 años la marca española Seven Soundvector, para ofrecer una selección cada vez más amplia de sistemas de altavoz diseñados para satisfacer las necesidades de un público cada vez más amplio de usuarios.

Y para los que disfrutamos escuchando, pero también construyendo, reparando o mejorando equipos de altavoces, Seven Soundvector ofrece también una selección cada vez más amplia de componentes, aspirando a satisfacer las necesidades de profesionales y aficionados al sonido para una gama de aplicaciones tan amplia como la sonorización de eventos, la alta fidelidad, o el car audio, siempre buscando para sus productos las más altas prestaciones.

ALTAVOCES ACTIVOS SERIE VECTOR/DSP



El lanzamiento de la nueva serie VECTOR representa un nuevo hito en el desarrollo de la marca española Seven Soundvector, que bajo este nombre se dispone a ofrecer a los profesionales del sonido sus sistemas de altavoces de más altas prestaciones, aprovechando la rigidez inigualable de unos recintos de madera. El nuevo modelo VECTOR15/DSP700 es un altavoz autoamplificado de 2 vías diseñado para sonorizar eventos de mayor tamaño con una gran calidad de sonido y altos niveles de presión sonora, tanto en instalaciones fijas en interior, como aplicaciones móviles en exterior.

- Nuevo recinto de contrachapado de madera extremadamente rígido y robusto, ergonómico y fácilmente manejable, con posibilidades muy versátiles de uso.
- Nuevo diseño de los circuitos de amplificación con divisor de frecuencia activo de 2 vías, un sofisticado sistema de ecualización por DSP (Digital Signal Processing), y dos potentes unidades de amplificación para las vías de graves y agudos.
- Un mezclador con gran versatilidad, con 2 entradas para señales de micrófono o línea.
- Un receptor Bluetooth 5.0 con función TWS para reproducción inalámbrica en stereo.
- 2 conectores de alimentación de tipo Powercon simplifican y hacen más seguro el cableado entre aparatos.

VECTOR10/DSP300	VECTOR12/DSP500	VECTOR15/DSP700	VECTOR18SUB/DSP
<ul style="list-style-type: none"> • SVG10WFR 2" VC Woofer • SVCD34/PMS 1,35" Driver • 300W AES Class D amplifier • Digital Signal Processing • 1 Mic-Line XLR/TRS Input • 1 RCA Line Input • 1 XLR Output • Bluetooth TWS • MDF Cabinet 	<ul style="list-style-type: none"> • SVG12WFR 3"VC Woofer • SVCD34/PMB 1,35" Driver • 500W AES Class D amplifier • Digital Signal Processing • 1 Mic-Line XLR/TRS Input • 1 Mic-Line XLR/TRS Input • 1 XLR Output • Bluetooth TWS • Plywood Cabinet 	<ul style="list-style-type: none"> • SVG15WFR 3"VC Woofer • SVCD44/PMB 1,75" Driver • 700W AES Class D amplifier • Digital Signal Processing • 1 Mic-Line XLR/TRS Input • 1 Mic-Line XLR/TRS Input • 1 XLR Output • Bluetooth TWS • Plywood Cabinet 	<ul style="list-style-type: none"> • SVG18SUB 3"VC Woofer • 800W AES Class D amplifier • Digital Signal Processing • 4 Preset: 80/100/120/150Hz • 1 Line XLR/TRS Input • 1 XLR Output • Phase switch 0/180° • Cooling fan • MDF Cabinet



DSP o Procesamiento Digital de la Señal

La incorporación de un módulo de DSP (o procesamiento digital de la señal) se ha convertido en una pieza clave para cualquier sistema de altavoz activo de altas prestaciones, tanto por la mejora de la calidad de la reproducción sonora que aporta, como por la versatilidad y la fiabilidad de uso que permite obtener. Correctamente ajustados en la fase de diseño del equipo, el divisor de frecuencias incorporado con pendientes de corte de hasta 48dB/Oct y con ajuste preciso de la fase, el ecualizador paramétrico de 3 bands y el limitador asociados permiten obtener una respuesta en frecuencia regular y de calidad en todos los rangos de frecuencia, reduciendo notablemente la distorsión y protegiendo de manera efectiva los transductores de sobrecargas eléctricas o mecánicas. Todos estos ajustes se aplican en modo digital gracias al firmware instalado en el equipo y actualizable por el servicio técnico de la marca mediante el puerto USB presente en el panel trasero del equipo, y reservado para este uso.

Para que el usuario pueda acceder cómodamente a todos los ajustes que se quiera realizar, este panel de control trasero dispone de una pantalla luminosa y de un único botón de control rotativo y a presión que le permitirán acceder con gran agilidad a todos los parámetros disponibles mediante menús desplegables y sus opciones seleccionables con simples clics. Gracias a ello es posible:

- Regular el volumen disponiendo a la vez de indicaciones precisas para controlar el clipping.
- Escoger en un banco de 4 Presets los ajustes de ecualización predefinidos más adecuados para un uso determinado:
 - **Music/Normal:** El preset por defecto que da la respuesta más plana, la más adecuada para la mayoría de usos, y que podrá ser modificada al gusto mediante el ecualizador paramétrico adicional.
 - **Live/Exterior:** Este preset incorpora correcciones a frecuencias concretas que permiten mejorar la calidad del sonido para eventos al aire libre.
 - **Speech/Voz:** Este preset corta la respuesta por debajo de 90 Hz para mejorar la inteligibilidad de la voz en casos de uso como anuncios, conferencias, etc...
 - **DJ:** Un preset ideal para eventos musicales con refuerzo de graves y agudos.
- Ajustar al gusto la respuesta en frecuencia en graves, medios y agudos con el ecualizador paramétrico de 3 bandas incorporado.
- Integrar y ajustar los parámetros de instalación de un subwoofer (frecuencia de corte, retardo, etc...).

Todos los ajustes realizados quedarán memorizados para próximos usos, con la posibilidad también de volver a la configuración original.



El nuevo motor de compresión SVCD44-PMS con salida de 1" y diafragma Polyimide de 1,75" ha sido escogido por la calidad de su respuesta en el registro agudo, y para el de medios y graves, el nuevo y potente woofer SVG15WFR/4 con bobina de 3" y potencia admisible de 500W AES, 1000 W programa.

ALTAVOCES ACTIVOS SERIE ONA/DSP



Con el lanzamiento de la nueva serie ONA, la marca española Seven Soundvector da un nuevo paso adelante en el desarrollo de sistemas de altavoces activos incorporando los últimos desarrollos tecnológicos al servicio de los profesionales del sonido.

El nuevo modelo ONA15/DSP500 es un altavoz activo 2 vías diseñado para sonorizar eventos de mayor tamaño con gran calidad desonido y altos niveles de presión sonora..

- Nuevo recinto con diseño compacto, robusto con asas ergonómicas, orificio de 35mm para montaje en poste, puntos de rigging M8 y flancos inclinados para colocación como monitor de suelo. Destaca también su difusor de agudos para un control eficaz de la directividad y una cobertura de sonido especialmente amplia y uniforme.
- Nuevo diseño de los circuitos de amplificación con divisor de frecuencia activo de 2 vías, un sofisticado sistema de ecualización por DSP (Digital Signal Processing), y dos potentes unidades de amplificación para las vías de graves y agudos.
- Un mezclador con gran versatilidad, con 2 entradas para señales de micrófono o línea.
- Un receptor Bluetooth 5.0 con función TWS para reproducción inalámbrica en
- 2 conectores de alimentación de tipo Powercon que simplifican y hacen más seguro el cableado entre aparatos.

ONA10/DSP300

- SVG10WFR 2" VC Woofer
- SVCD34/PMS 1,35" Driver
- 300W AES Class D amplifier
- Digital Signal Processing
- 1 Mic-Line XLR/TRS Input
- 1 RCA Line Input
- 1 XLR Output
- Bluetooth TWS
- ABS Cabinet

ONA12/DSP500

- SVG12HE 3"VC Woofer
- SVCD34/PMS 1,35" Driver
- 500W AES Class D amplifier
- Digital Signal Processing
- 1 Mic-Line XLR/TRS Input
- 1 Mic-Line XLR/TRS Input
- 1 XLR Output
- Bluetooth TWS
- ABS Cabinet

ONA15/DSP500

- SVG15HE 3"VC Woofer
- SVCD44/PMS 1,75" Driver
- 700W AES Class D amplifier
- Digital Signal Processing
- 1 Mic-Line XLR/TRS Input
- 1 Mic-Line XLR/TRS Input
- 1 XLR Output
- Bluetooth TWS
- ABS Cabinet



DSP o Procesamiento Digital de la Señal

La incorporación de un módulo de DSP (o procesamiento digital de la señal) se ha convertido en una pieza clave para cualquier sistema de altavoz activo de altas prestaciones, tanto por la mejora de la calidad de la reproducción sonora que aporta, como por la versatilidad y la fiabilidad de uso que permite obtener. Correctamente ajustados en la fase de diseño del equipo, el divisor de frecuencias incorporado con pendientes de corte de hasta 48dB/Oct y con ajuste preciso de la fase, el ecualizador paramétrico de 3 bands y el limitador asociados permiten obtener una respuesta en frecuencia regular y de calidad en todos los rangos de frecuencia, reduciendo notablemente la distorsión y protegiendo de manera efectiva los transductores de sobrecargas eléctricas o mecánicas. Todos estos ajustes se aplican en modo digital gracias al firmware instalado en el equipo y actualizable por el servicio técnico de la marca mediante el puerto USB presente en el panel trasero del equipo, y reservado para este uso.

Para que el usuario pueda acceder cómodamente a todos los ajustes que se quiera realizar, este panel de control trasero dispone de una pantalla luminosa y de un único botón de control rotativo y a presión que le permitirán acceder con gran agilidad a todos los parámetros disponibles mediante menús desplegable y sus opciones seleccionables con simples clics. Gracias a ello es posible:

- Regular el volumen disponiendo a la vez de indicaciones precisas para controlar el clipping.
- Escoger en un banco de 4 Presets los ajustes de ecualización predefinidos más adecuados para un uso determinado:
 - **Music/Normal:** El preset por defecto que da la respuesta más plana, la más adecuada para la mayoría de usos, y que podrá ser modificada al gusto mediante el ecualizador paramétrico adicional.
 - **Live/Exterior:** Este preset incorpora correcciones a frecuencias concretas que permiten mejorar la calidad del sonido para eventos al aire libre.
 - **Speech/Voz:** Este preset corta la respuesta por debajo de 90 Hz para mejorar la inteligibilidad de la voz en casos de uso como anuncios, conferencias, etc...
 - **DJ:** Un preset ideal para eventos musicales con refuerzo de graves y agudos.
- Ajustar al gusto la respuesta en frecuencia en graves, medios y agudos con el ecualizador paramétrico de 3 bandas incorporado.
- Integrar y ajustar los parámetros de instalación de un subwoofer (frecuencia de corte, retardo, etc...).

Todos los ajustes realizados quedarán memorizados para próximos usos, con la posibilidad también de volver a la configuración original.



El nuevo motor de compresión SVCD44-PMS con salida de 1" y diafragma Polyimide de 1,75" ha sido escogido por la calidad de su respuesta en el registro agudo, y para el de medios y graves, el nuevo y potente woofer SV615WFR/4 con bobina de 3" y potencia admisible de 500W AES, 1000 W programa.





ALTAVOCES ACTIVOS SERIE APRO

La nueva generación de altavoces activos de 12, 15 y 2x15 pulgadas de la serie APRO es el resultado de los últimos avances tecnológicos en el ámbito de la megafonía e incorpora numerosas innovaciones que los convierten en los modelos de referencia de la marca española Seven Soundvector.

- Nuevo recinto con diseño ergonómico, compacto y robusto con posibilidades muy versátiles de uso para eventos pequeños y medianos.
- Nuevo diseño de los circuitos de amplificación incorporando un divisor de frecuencia activo de 2 vías, un sofisticado sistema de ecualización paramétrica ASP (Advanced Signal Processing), y dos potentes unidades de amplificación para las vías de graves y agudos.
- Nuevo mezclador con gran versatilidad, gracias a sus 3 entradas para señales de micrófono o línea.
- El siempre conveniente y versátil reproductor MP3 con USB/SD Card y su receptor Bluetooth 5.0 con función TWS para reproducción inalámbrica en stereo.

SV12APRO-TWS

- SVG12HE 3"VC Woofer
- SVT3401 1,35" Titanium Driver
- 500W AES Class H Bi-amplifier
- Advanced Signal Processing
- Bass, Treble, Echo control
- 3 Mic-Line XLR/TRS Input
- 1 XLR Output
- Bluetooth TWS USB/SD Player
- ABS Cabinet

SV15APRO-TWS

- SVG15HE 3"VC Woofer
- SVT4401 1,75" Titanium Driver
- 500W AES Class H Bi-amplifier
- Advanced Signal Processing
- Bass, Treble, Echo control
- 3 Mic-Line XLR/TRS Input
- 1 XLR Output
- Bluetooth TWS USB/SD Player
- ABS Cabinet

SV215APRO-TWS

- 2 X SVG15 3"VC Woofer
- SVT4401 1,75" Titanium Driver
- 500W AES Class H Bi-amplifier
- Advanced Signal Processing
- Bass, Treble, Echo control
- 3 Mic-Line XLR/TRS Input
- 1 XLR Output
- Bluetooth TWS USB/SD Player
- ABS Cabinet

Sistemas de altavoz



* **Divisor de frecuencia activo:** La incorporación de un circuito crossover activo es una mejora clave tanto para la calidad de la reproducción sonora como para fiabilidad de uso. La implementación de pendientes de corte de 24dB/Oct asegura una respuesta en frecuencia regular y de calidad, reduciendo notablemente la distorsión, protegiendo de manera efectiva los componentes, en especial el motor de agudos. El circuito incorpora además un filtro paso alto de 12dB/Oct a 45Hz, clave para controlar la respuesta del woofer, evitando el riesgo de roturas por desplazamiento excesivo del cono.

* **Etapa de potencia Bi-Amplificada:** La nueva etapa de potencia incorpora dos módulos de amplificación separados para cada vía, uno funcionando en clase A/B con una potencia nominal de 100W para los agudos, y otro para los graves otro aprovechando el rendimiento mejorado de la amplificación en clase H

* **ASP / Advanced Signal Processing:** Para mejorar la adaptación de la respuesta del altavoz a distintos tipos de uso, este módulo incorpora varios puntos de equalización paramétrica, organizados en 4 bancos o presets:

- **Normal:** Para una respuesta plana, simplemente limitada por un paso alto de 12 dB/Oct a 45 Hz, para proteger el woofer.
- **Outdoor/Exterior:** Con correcciones en bandas críticas que mejoran la respuesta para eventos a aire libre.
- **Speech/Voz:** Este preset limita la respuesta por debajo de 90 Hz con el fin de mejorar la inteligibilidad de la voz para anuncios, conferencias, etc...
- **DJ/Music:** Un preset ideal para eventos musicales con refuerzo de graves y agudos.



Reproductor Mp3 con USB
y Bluetooth 5.0 TWS en Estereo

ASP Advanced Signal Processing
con 4 perfiles de equalización

Mezclador polivalente
2 Entradas Micrófono/Linea
1 Entrada Linea/Aux
Equalización Graves y Agudos
Efecto Eco ajustable para la voz

ALTAVOCES ACTIVOS SERIE LXA



Diseñado para dar un toque de calidad a la sonorización de eventos y fiestas privadas, los modelos SV12LXA y SV15LXA son unos altavoces activos de 2 vías basados en un nuevo recinto robusto y ligero así como un completísimo módulo de amplificación en clase A/B que los hace especialmente aptos tanto para un uso móvil como en instalaciones fijas.

- Un completo mezclador con 2 entradas para micrófonos (XLR/Jack), 1 entrada auxiliar (XLR/RCA) y salida Line Out, con un preciso ecualizador de 5 bandas.
- Salida adicional via conector Speakon para añadir al sistema un altavoz pasivo de 8 ohm.
- El siempre conveniente y versátil reproductor MP3 con USB/SD Card y su receptor Bluetooth 5.0 con función TWS para reproducción inalámbrica en stereo.



SV12LXA-TWS

- SVG12 3"VC Woofer
- SVT3401 1,35" Titanium Driver
- 400W Program A/B amplifier
- 5 Bands Graphic Equalizar
- 2 Mic-Line XLR/TRS Input
- 1 XLR Output
- 1 Speakon Output
- Bluetooth TWS USB/SD Player
- ABS Cabinet

SV15LXA-TWS

- SVG15 3"VC Woofer
- SVT4401 1,75" Titanium Driver
- 500W Program A/B amplifier
- 5 Bands Graphic Equalizar
- 2 Mic-Line XLR/TRS Input
- 1 XLR Output
- 1 Speakon Output
- Bluetooth TWS USB/SD Player
- ABS Cabinet

ALTAVOCES PORTATILES SERIE EVENT

Diseñados para la sonorización de pequeños eventos tanto en interior como en exterior, los altavoces portatiles con batería de la serie EVENT ofrecen un conjunto sorprendentemente amplio de prestaciones en un formato compacto y ligero que los convierten en una formula todo en uno, lista para usar en prácticamente cualquier entorno.



SV12EVENT-TWS

- SVG12 3"VC Woofer
- SVT3401 1,35" Titanium Driver
- 500W Max Power amplifier
- 5 Bands Graphic Equalizar
- 2 Mic-Line XLR/TRS/RCA Input
- 1 RCA Output
- 2 UHF Microphones
- Bluetooth TWS USB/SD Player
- 12V/9A Battery
- ABS Cabinet

SV15EVENT-TWS

- SVG15 3"VC Woofer
- SVT4401 1,75" Titanium Driver
- 500W Max Power amplifier
- 5 Bands Graphic Equalizar
- 2 Mic-Line XLR/TRS/RCA Input
- 1 RCA Output
- 2 UHF Microphones
- Bluetooth TWS USB/SD Player
- 12V/9A Battery
- ABS Cabinet

SV8EVENT-TWS

- SVG8 1.5"VC Woofer
- SCD25 1" Titanium Driver
- 200W Max Power Class D amplifier
- Bass Treble Echo control
- 2 Mic-Line XLR/TRS/RCA Input
- 1 TRS Output
- Bluetooth TWS USB/SD Player
- 5x3,7V Li-io battery
- ABS Cabinet

SVG8/8 - SVG8/4 Altavoz de medios y graves 8 pulgadas

- Diámetro nominal: 8" - 20 cm
- Potencia admisible: 150 W AES
- Potencia programa: 300 W
- Impedancia : 8 o 4 ohm
- Sensibilidad: 92 dB @1 W/1m
- Rango de frecuencias: 60 Hz - 5 KHz
- Diámetro bobina móvil: 1.5"



SVG8RS/8 Altavoz de medios y graves 8 pulgadas

- Diámetro nominal: 8" - 20 cm
- Potencia admisible: 150 W AES
- Potencia programa: 300 W
- Impedancia : 8 ohm
- Sensibilidad: 90 dB @1 W/1m
- Rango de frecuencias: 50 Hz - 5 KHz
- Diámetro bobina móvil: 1.5"



SVG8HE500/8 Altavoz de medios y graves 8 pulgadas

- Diámetro nominal: 8" - 20 cm
- Potencia admisible: 250 W AES
- Potencia programa: 500 W
- Impedancia : 8 ohm
- Sensibilidad: 95 dB @1 W/1m
- Rango de frecuencias: 60 Hz - 3.5 KHz
- Diámetro bobina móvil: 2"



SVG8SUB/4 Altavoz de graves y sub-graves 8 pulgadas

- Diámetro nominal: 8" - 20 cm
- Potencia admisible: 200 W AES
- Potencia programa: 400 W
- Impedancia : 4 ohm
- Sensibilidad: 92 dB @1 W/1m
- Rango de frecuencias: 50 Hz - 2 KHz
- Diámetro bobina móvil: 2"



SVG10/8 - SVG10/4 Altavoz de medios y graves 10 pulgadas

- Diámetro nominal: 10" - 25 cm
- Potencia admisible: 200 W AES
- Potencia programa: 400 W
- Impedancia : 8 o 4 ohm
- Sensibilidad: 92 dB @1 W/1m
- Rango de frecuencias: 50 Hz - 4 KHz
- Diámetro bobina móvil: 2"



SVG12HE/8 - SVG12HE/4 Altavoz de medios y graves 12 pulgadas

- Diametro nominal: 12" - 30 cm
- Potencia admisible: 300 W AES
- Potencia programa: 600 W
- Impedancia : 8 o 4 ohm
- Sensibilidad: 94 dB @1 W/1m
- Rango de frecuencias: 45 Hz - 5 KHz
- Diametro bobina movil: 2,5"



SVG12SUB/8 - SVG12SUB/4 Altavoz de graves y sub-graves 12 pulgadas

- Diametro nominal: 12" - 30 cm
- Potencia admisible: 300 W AES
- Potencia programa: 600 W
- Impedancia : 8 o 4 ohm
- Sensibilidad: 92 dB @1 W/1m
- Rango de frecuencias: 40 Hz - 2.5 KHz
- Diametro bobina movil: 2,5"



SVG12SUB600/8 - SVG12SUB600/4 Altavoz de graves y sub-graves 12 pulgadas

- Diametro nominal: 12" - 30 cm
- Potencia admisible: 600 W AES
- Potencia Peak: 1200 W
- Impedancia : 8 o 4 ohm
- Sensibilidad: 92 dB @1 W/1m
- Rango de frecuencias: 40 Hz - 2.5 KHz
- Diametro bobina movil: 3"



SVG12WFR/8 - SVG12WFR/4 Altavoz de medios y graves 12 pulgadas

- Diametro nominal: 12" - 30 cm
- Potencia admisible: 500 W AES
- Potencia programa: 1.000 W
- Impedancia : 8 o 4 ohm
- Sensibilidad: 97 dB @1 W/1m
- Rango de frecuencias: 35 Hz - 5 KHz
- Diametro bobina movil: 3"



SVG15HE/8 - SVG15HE/4 Altavoz de medios y graves 15 pulgadas

- Diametro nominal: 15" - 38 cm
- Potencia admisible: 400 W AES
- Potencia programa: 800 W
- Impedancia : 8 o 4 ohm
- Sensibilidad: 96 dB @1 W/1m
- Rango de frecuencias: 40 Hz - 5 KHz
- Diametro bobina movil: 3"



SVG15WFR/8 - SVG15WFR/4 Altavoz de medios y graves 15 pulgadas

- Diametro nominal: 15" - 38 cm
- Potencia admisible: 500 W AES
- Potencia programa: 1.000 W
- Impedancia : 8 o 4 ohm
- Sensibilidad: 97 dB @1 W/1m
- Rango de frecuencias: 35 Hz - 5 KHz
- Diametro bobina movil: 3"



SVG15SUB/8 - SVG15SUB/4 Altavoz de graves y sub-graves 15 pulgadas

- Diametro nominal: 15" - 38 cm
- Potencia admisible: 500 W AES
- Potencia programa: 1.000 W
- Impedancia : 8 o 4 ohm
- Sensibilidad: 95 dB @1 W/1m
- Rango de frecuencias: 35 Hz - 3 KHz
- Diametro bobina movil: 1.5"



SVG15SUB1000/8 -SVG15SUB1000/4 Altavoz de graves y sub-graves 15 pulgadas

- Diametro nominal: 15" - 38 cm
- Potencia admisible: 1.000 W AES
- Potencia programa: 2.000 W
- Impedancia : 8 o 4 ohm
- Sensibilidad: 97 dB @1 W/1m
- Rango de frecuencias: 40 Hz - 2.5 KHz
- Diametro bobina movil: 4"



SVG18SUB/8 - SVG18SUB/4 Altavoz de graves y sub-graves 18 pulgadas

- Diametro nominal: 18" - 46 cm
- Potencia admisible: 600 W AES
- Potencia programa: 1.200 W
- Impedancia : 8 o 4 ohm
- Sensibilidad: 97 dB @1 W/1m
- Rango de frecuencias: 30 Hz - 3 KHz
- Diametro bobina movil: 3"



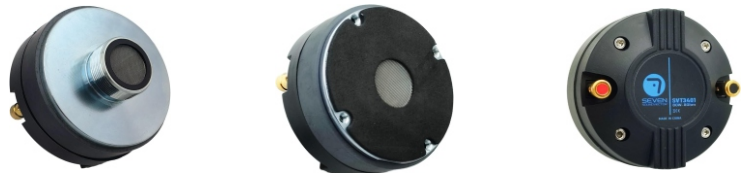
SVG18SUB1500/8 - SVG18SUB1500/4 Altavoz de graves y sub-graves 18 pulgadas

- Diametro nominal: 18" - 48 cm
- Potencia admisible: 1.500 W AES
- Potencia peak: 3.000 W
- Impedancia : 8 o 4 ohm
- Sensibilidad: 97 dB @1 W/1m
- Rango de frecuencias: 35 Hz - 2.5 KHz
- Diametro bobina movil: 4"



SVT3401 - SVT3401-B Motor compresión agudos 1"

- Salida: 1" (25mm)
- Potencia admisible: 40W AES
- Potencia programa: 80W Fx > 2.5kHz 12dB/Oct
- Sensibilidad: 107 dB @1 W/1m
- Rango de frecuencias: 1.5 kHz-20 kHz
- Diametro bobina movil: 1.35" (34mm) Titanium



SVT4401 - SVT4401-B Motor compresión agudos 1"

- Salida: 1" (25mm)
- Potencia admisible: 60W AES
- Potencia programa: 120W Fx > 2kHz 12dB/Oct
- Sensibilidad: 110 dB @1 W/1m
- Rango de frecuencias: 1.2 kHz-20 kHz
- Diametro bobina movil: 1.75" (44mm) Titanium



SVCD44-PMS - SVCD44-PMB Motor compresión agudos 1"

- Salida: 1" (25mm)
- Potencia admisible: 60W AES
- Potencia programa: 120W Fx > 2kHz 12dB/Oct
- Sensibilidad: 110 dB @1 W/1m
- Rango de frecuencias: 1.2 kHz-20 kHz
- Diametro bobina movil: 1.75"(44mm) Poliyimide



SVT135R Motor compresión agudos 1"

- Salida: 1" (25mm)
- Potencia admisible: 40W AES
- Potencia programa: 80W Fx > 2.5kHz 12dB/Oct
- Sensibilidad: 107 dB @1 W/1m
- Rango de frecuencias: 1.5 kHz-20 kHz
- Diametro bobina movil: 1.35"(34mm) Titanium



SVT175R Motor compresión agudos 1"

- Salida: 1" (25mm)
- Potencia admisible: 60W AES
- Potencia programa: 120W Fx > 2kHz 12dB/Oct
- Sensibilidad: 110 dB @1 W/1m
- Rango de frecuencias: 1.2 kHz-20 kHz
- Diametro bobina movil: 1.75"(44mm) Titanium



SVCD15S Neo Motor compresión agudos 1"

- Salida: 1" (25mm)
- Potencia admisible: 60W AES
- Potencia programa: 120W Fx > 1,8kHz 12dB/Oct
- Sensibilidad: 110 dB @1 W/1m
- Rango de frecuencias: 1.2 kHz-20 kHz
- Diametro bobina movil: 1.5" Polyimide



**Contacto comercial España-Portugal:
DISTRIBUCIONES CALVER, SL
Pol. Ind. Calonge. Calle Antracita, 22
41007 Sevilla
Tel: 954 424 909**